

Oz e igl Gi digls malzàns



FAURER

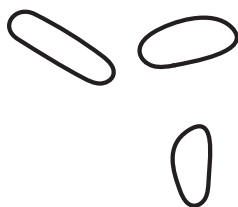
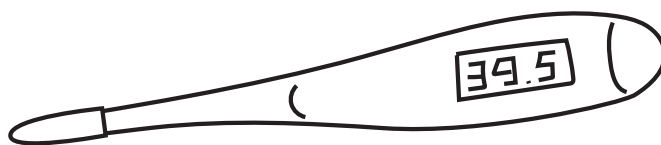
Igl Gi digls malzàns

Igl â sbischo sur notg. Bunameing egn miez meter nev â'gl do! La Carla salegra dad ir a scola a giujear cun la sia amitga Nora an la nev. An scola sean ellas egn sper l'otra a la Carla less malagear anzemel cun la Nora igl plan digl iglu c'ella less construir. Anzatge e dantànt curius: Schiglioc spetga la Nora adigna avànt l'antra da da la tgea da scola par ir anzemel cun la Carla an la stàntza da scola. Oz e la Nora betga qua. Ear cur c'igl scalegna, e la Nora ànc adigna betga qua. Ad ear cur ca tuts ân lur etuis a carnets sen la mesa, e la Nora ànc adigna betga qua. Forza sa la surmestra anzatge. «Noua e la Nora?», ampeara la Carla. La surmestra para dad easser tresta. Ad e quegl parfegn egn larma an seas îls? «Tgears unfànts», gi la surmestra a l'antiera classa, «la Nora e malzàna. Sia mama

â telefono ad â getg c'ella segi gea davent dad ier sera agl spital.» «O, na ..., povra Nora!» cloman igls unfànts. «Mo ella vean siir puspe fita», gi la surmestra. «Jou ve egn'ideia!» La Carla saglia an pes: «Nus savessan far anzatge par la Nora, ascheia c'ella davainta ànc ple speart sàna.» A tuts para quegl egn bûn'ideia ad els antschevan imediatameing cun la lavur. Ad els fan betga me anzatge par la Nora, mobagn ear par oters unfànts a carschieus c'en malzàns – igl e numnadameing bagnbòld igl Gi mundial digls malzàns. Davent digl 1993 e igls 11 da favrer mintgame igl gi par partartgear agls malzàns a gidar ad els. L'ideia par egn tal gi â gieu l'anterior papa Gion Paul II, cur c'el sez eara egn'eada fetg malzàn.

Âs tei gea ligieu l'istorgia da la Luisa ca sto ir agl spital? L'istorgia tgatas tei sen pagina 52 digl suandànt cudesch:

- Flurina Plouda, Yvonne Gienal
La famiglia Babulin, Novas aventuras
Lia Rumantscha, 2018
da cumprar sen www.liarumantscha.ch



Âs tei stuieu ir egn'eada agl spital?

Ancanuschas tei anzatgi c'e gest agl spital?

Tge fan igls teas geniturs, cur ca tei es malzàna near malzàn?

Fe digl bien

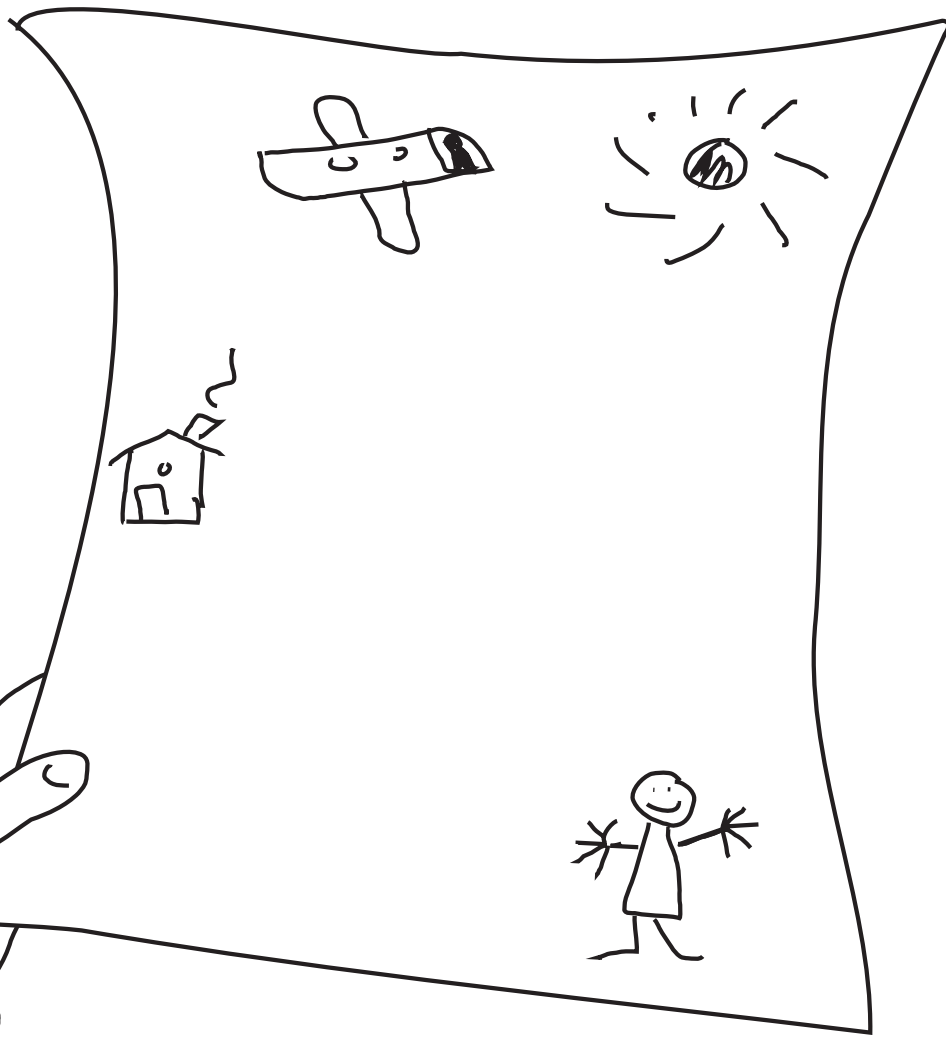
Ideias par igl Gi digls malzàns:

1

Fe egn video a tarmeta ei
a la parsùna malzàna.

Dissegna egn maletg.

Scriva egn breav.

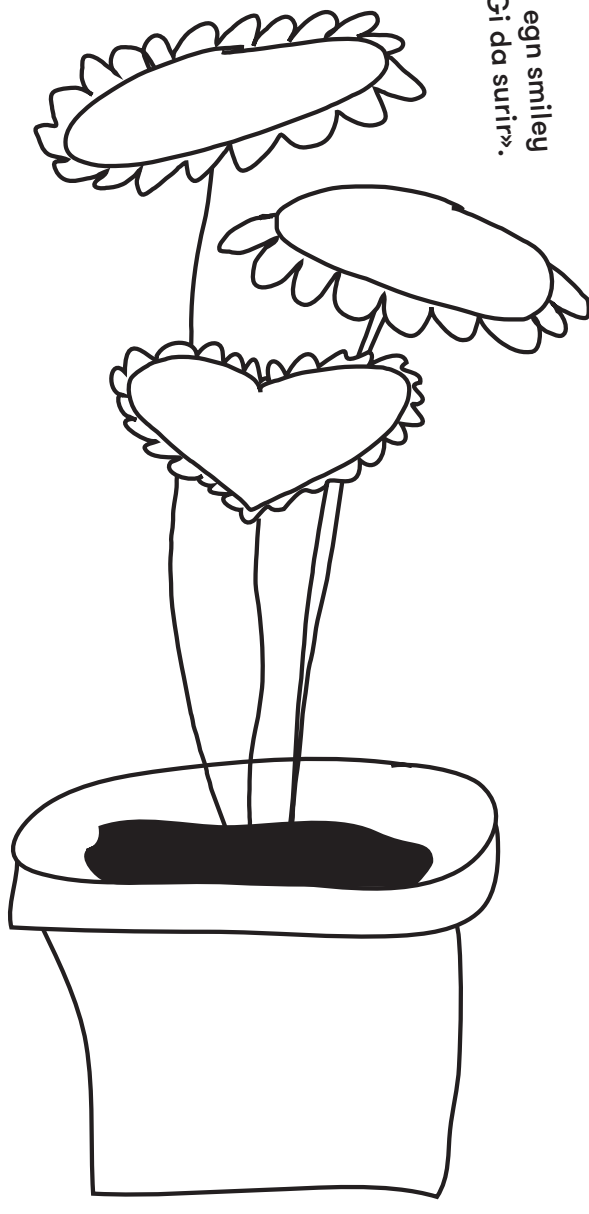


Scriva egn poeseia.

Fe egn colascha.

Tarmeta egn tschiculata.

**Malegia near zambregia flurs
or da pulpier near cartùn.
Quellas pos tei alura purtar
sperasvei.**



parsùnda.
* Egn recept par bummas cun sei egn smiley
tgatas tei a gl material di gl «Gi da surri».

2
**Fe egn peer bummas* a porta
near tarmeta ellas a la**

**Tarmeta eгна tgarta postala
ca tei creeschas cun igl
PostCard Creator.**

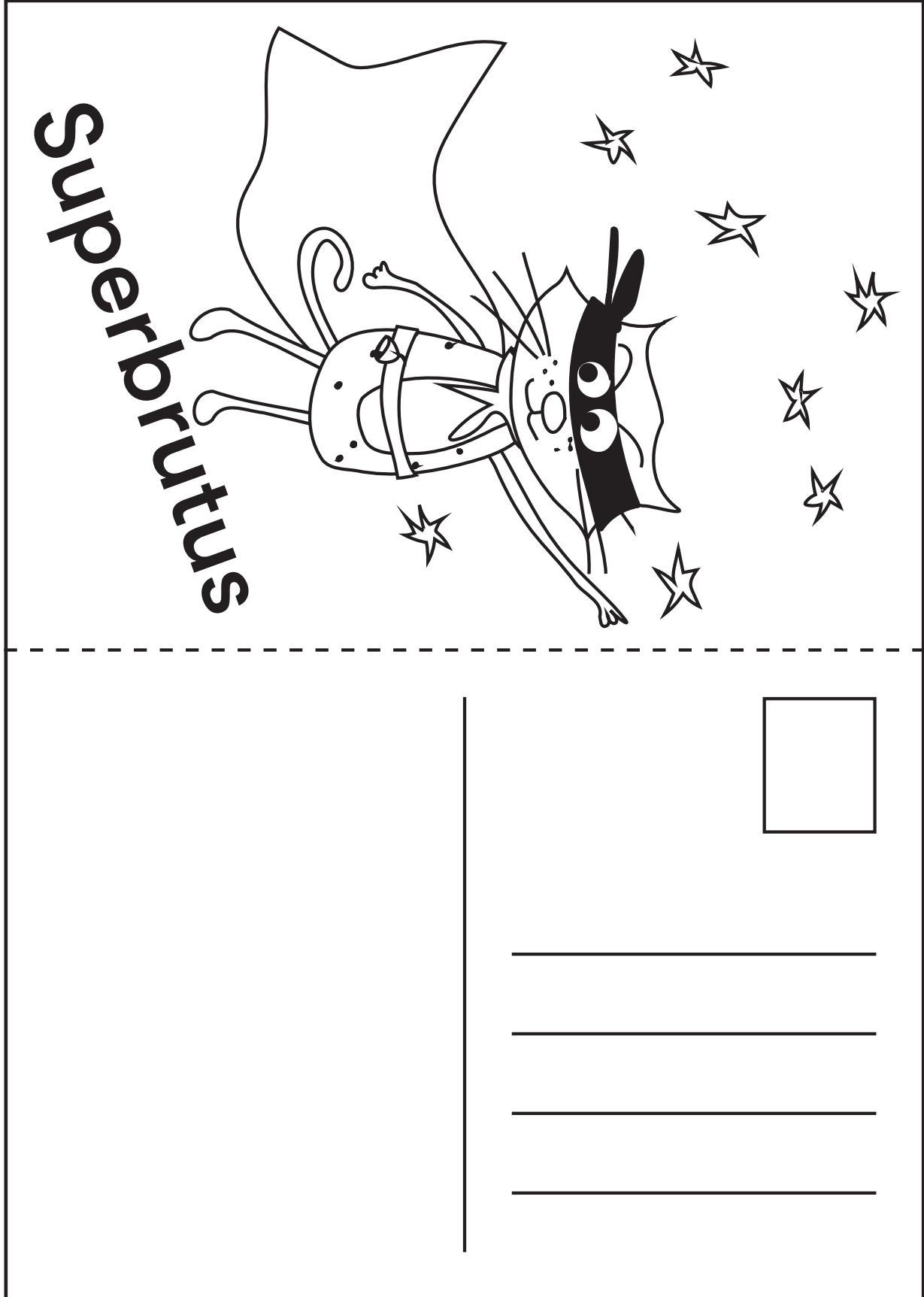


Tarmeta egnà tgarta postala

3

- 1 Calurescha la tgarta postala a scriva egn bün giavisch.
- 2 Taglia or la tgarta a fòlda ella par lùng da la lingia cun strehets.

- 3 Cola anzemel la tgarta postala.
- 4 Tarmeta la tgarta.



Tarmeta egnà tgarta postala

4

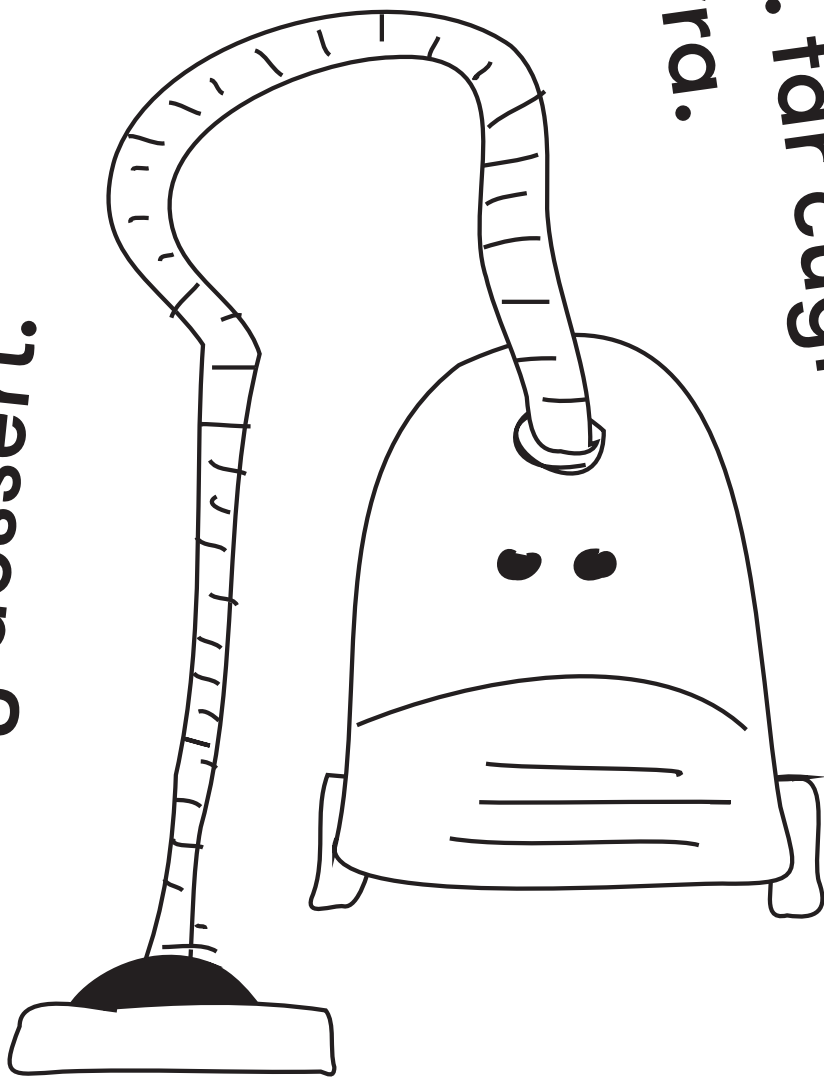
- 1 Malegia anzatge sen la tgarta postala a scriva egn bün giavisch.
- 2 Taglia or la tgarta a fòlda ella par lùng da la lingia cun strehets.
- 3 Cola anzemel la tgarta postala.
- 4 Tarmeta la tgarta.

The image shows a large rectangular frame representing a postcard template. A horizontal dashed line is drawn across the middle. Below this line, there are four horizontal lines for writing, a vertical line on the left side, and a small rectangular box on the right side for a stamp.

An famiglia

Ideias tge far, scha tieus bab near tia
mama ân la gripa near sch'els dovran
egn'eada egnà possa par star sàns:

**Preparescha anzatge da
magliar ca dat forza,
p.ex. egnà supa near egn
pintg dessert.**



**Meta anzemel la vastgadira
lavada, p.ex. las socas near
igls siaintamàns.**

**Gida da far anzatge
an tgea, p.ex. far cuagl
tschetgapulvra.**